



# **Porównanie wydatków oświatowych z dochodami w gminie Kramsk**



## Porównanie wydatków oświatowych z dochodami w gminie Kramsk

### Objaśnienia do analizy

- Słowo **subwencja** oznacza część oświatową subwencji
- Wydatki oświatowe obejmują wszystkie wydatki poniesione przez gminę w rozdziałach budżetowych **801 Oświata i wychowanie** oraz **854 Edukacyjna opieka wychowawcza**, łącznie ze środkami (dotacjami) przekazanymi do placówek nie prowadzonych przez gminę (m.in. Zespół Szkół Szkoły Twórczej Integracji w Milinie), chyba że zaznaczono inaczej
- Dochody i wydatki roku 2011 pochodzą ze wstępnych sprawozdań i danych szacunkowych



## Porównanie wydatków oświatowych z dochodami w gminie Kramsk

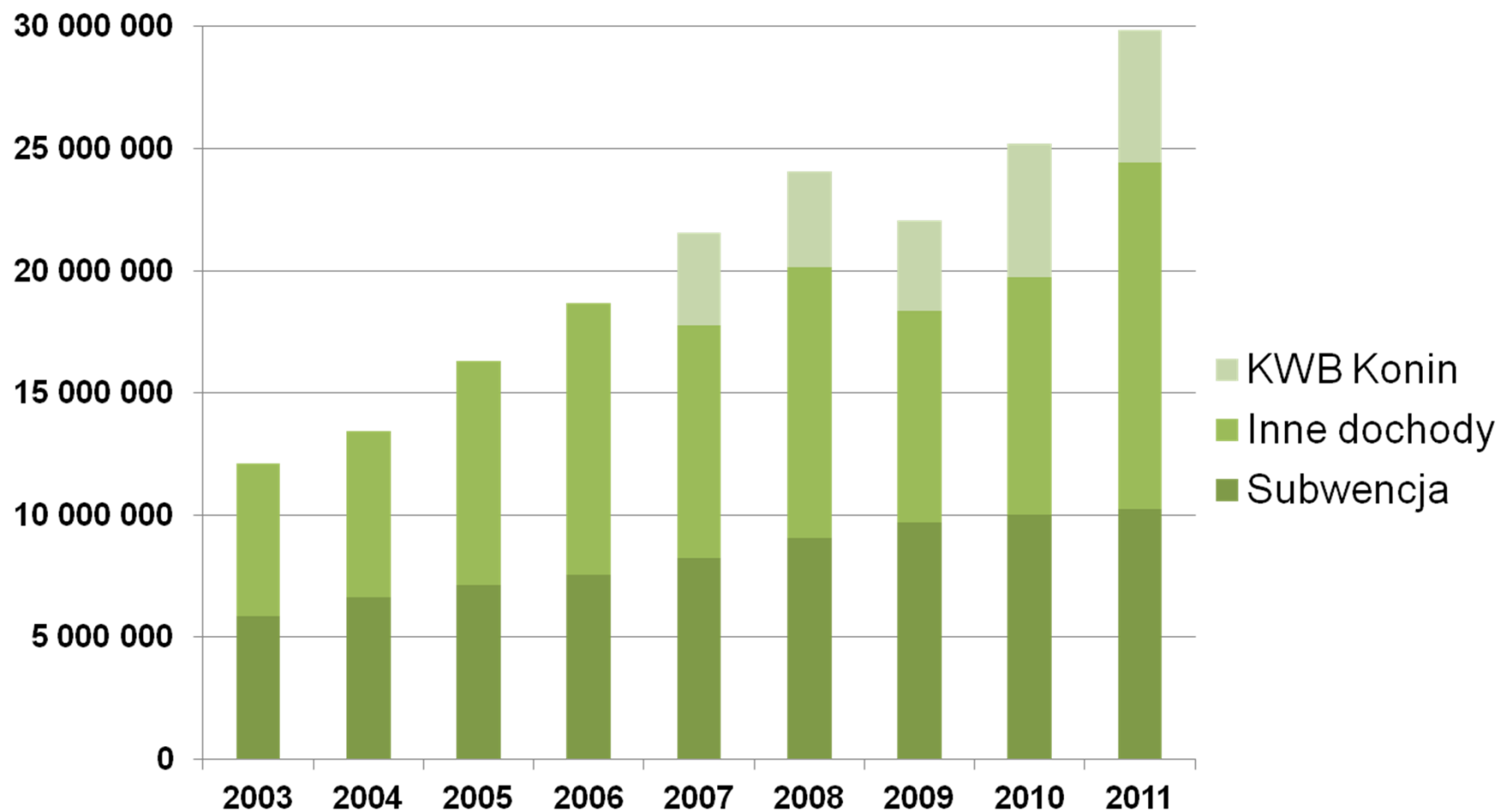
### Dochody własne gminy w latach 2003-2011

Rok	Subwencja	Inne dochody	KWB Konin	Razem
2003	5 844 786	6 289 643		12 134 429
2004	6 608 030	6 804 440		13 412 470
2005	7 123 475	9 169 023		16 292 498
2006	7 544 454	11 124 854		18 669 308
2007	8 241 814	9 520 737	3 796 571	21 559 122
2008	9 088 537	11 082 391	3 910 816	24 081 744
2009	9 683 213	8 663 594	3 744 699	22 091 506
2010	10 033 362	9 736 065	5 462 173	25 231 600
2011	10 232 380	14 210 608	5 425 311	29 868 299



## Porównanie wydatków oświatowych z dochodami w gminie Kramsk

### Dochody własne gminy w latach 2003-2011





## Porównanie wydatków oświatowych z dochodami w gminie Kramsk

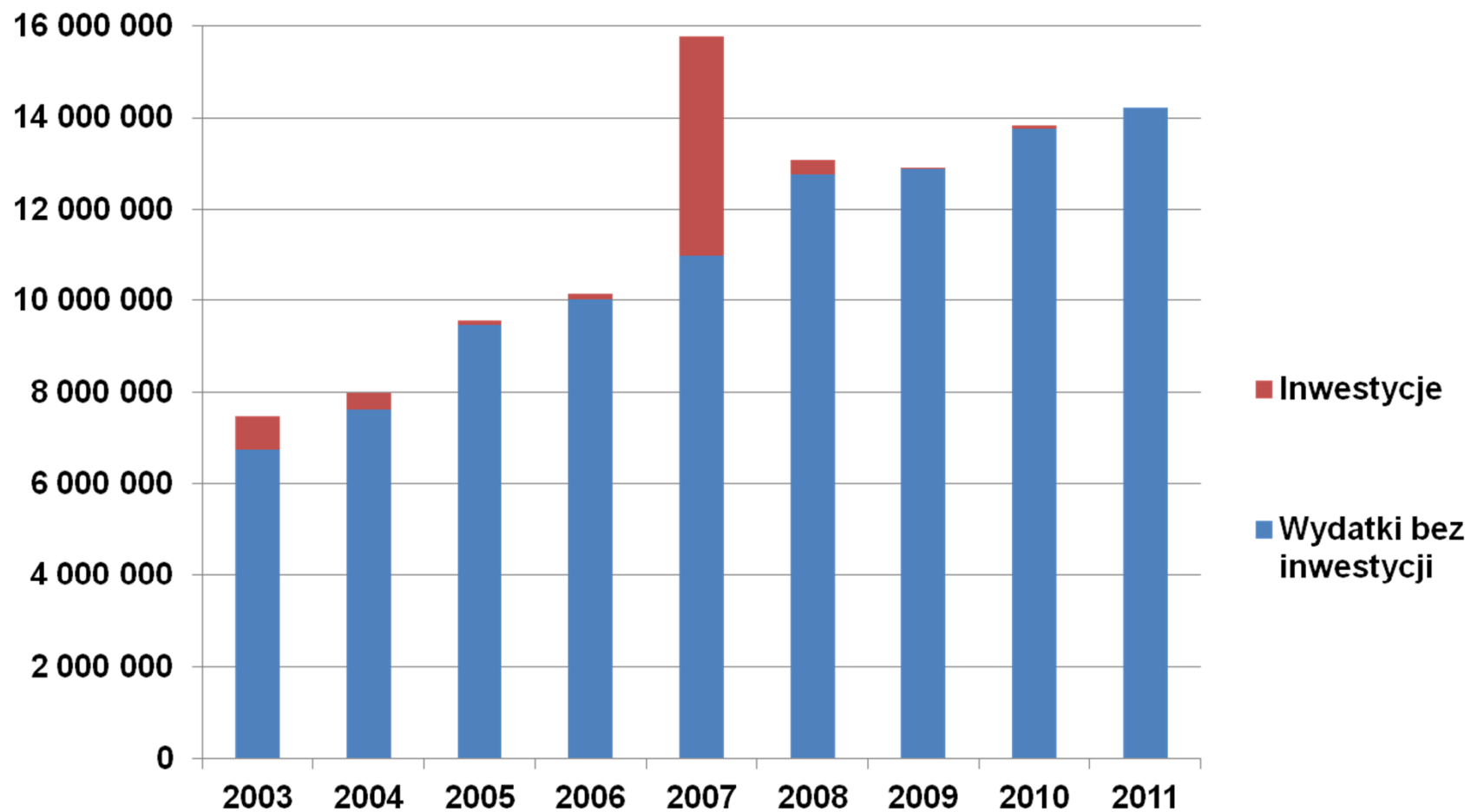
### Wydatki oświatowe w latach 2003-2011

Rok	Wydatki bez inwestycji	Inwestycje	Razem
2003	6 750 937	710 692	<b>7 461 629</b>
2004	7 609 114	383 645	<b>7 992 759</b>
2005	9 462 665	101 245	<b>9 563 910</b>
2006	10 008 742	132 410	<b>10 141 152</b>
2007	10 995 756	4 773 782	<b>15 769 538</b>
2008	12 771 104	299 525	<b>13 070 629</b>
2009	12 884 735	9 985	<b>12 894 720</b>
2010	13 757 102	82 497	<b>13 839 599</b>
2011	14 213 711		<b>14 213 711</b>



## Porównanie wydatków oświatowych z dochodami w gminie Kramsk

### Wydatki oświatowe w latach 2003-2011





## Porównanie wydatków oświatowych z dochodami w gminie Kramsk

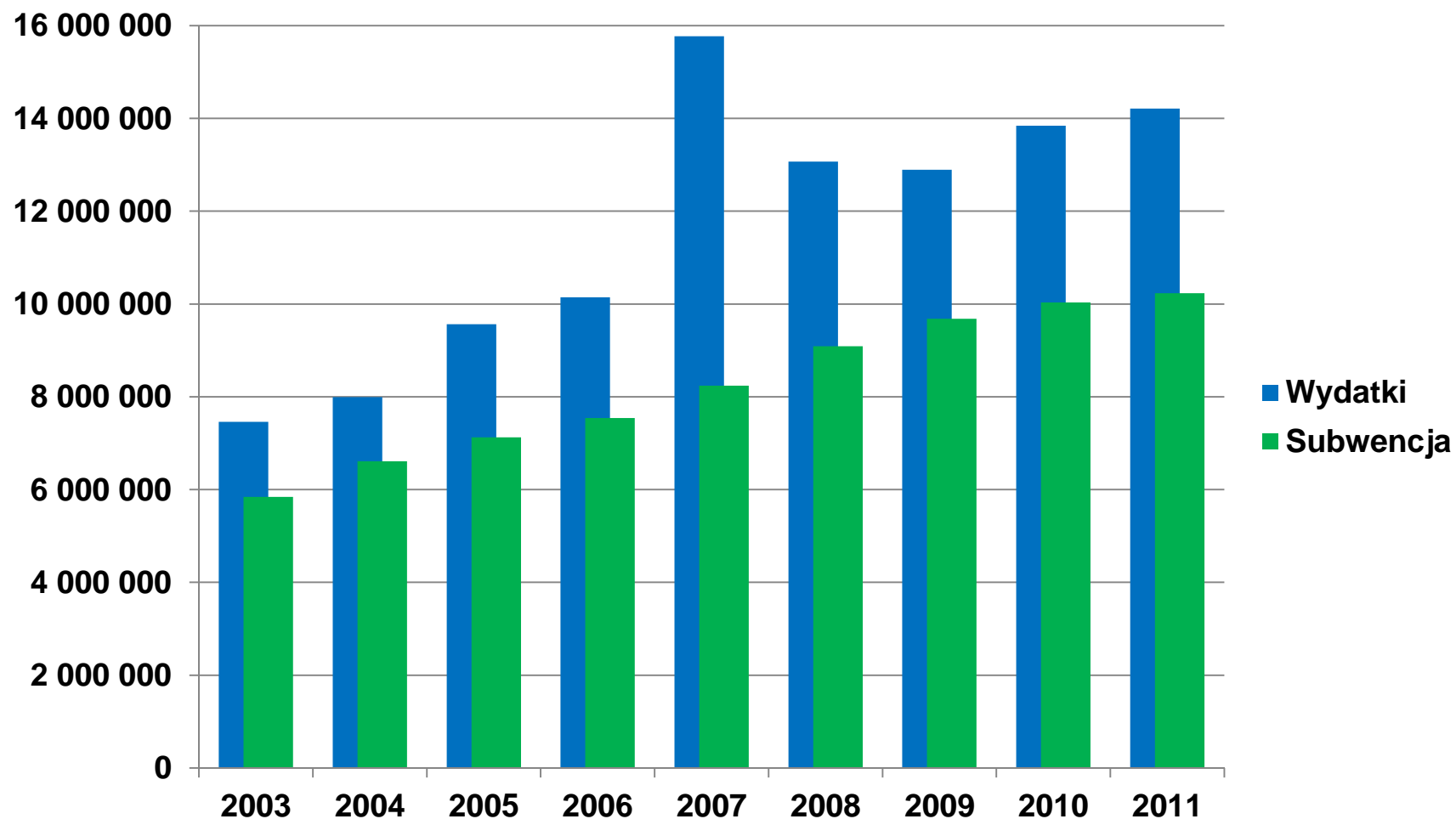
### Wydatki oświatowe i subwencja (2003-2011)

Rok	Subwencja	Wydatki	Dopłata gminy
2003	5 844 786	7 461 629	1 616 843
2004	6 608 030	7 992 759	1 384 729
2005	7 123 475	9 563 910	2 440 435
2006	7 544 454	10 141 152	2 596 698
2007	8 241 814	15 769 538	7 527 724
2008	9 088 537	13 070 629	3 982 092
2009	9 683 213	12 894 720	3 211 507
2010	10 033 362	13 839 599	3 806 237
2011	10 232 380	14 213 711	3 981 332
		<b>Razem</b>	<b>30 547 597</b>



## Porównanie wydatków oświatowych z dochodami w gminie Kramsk

### Wydatki oświatowe i subwencja (2003-2011)

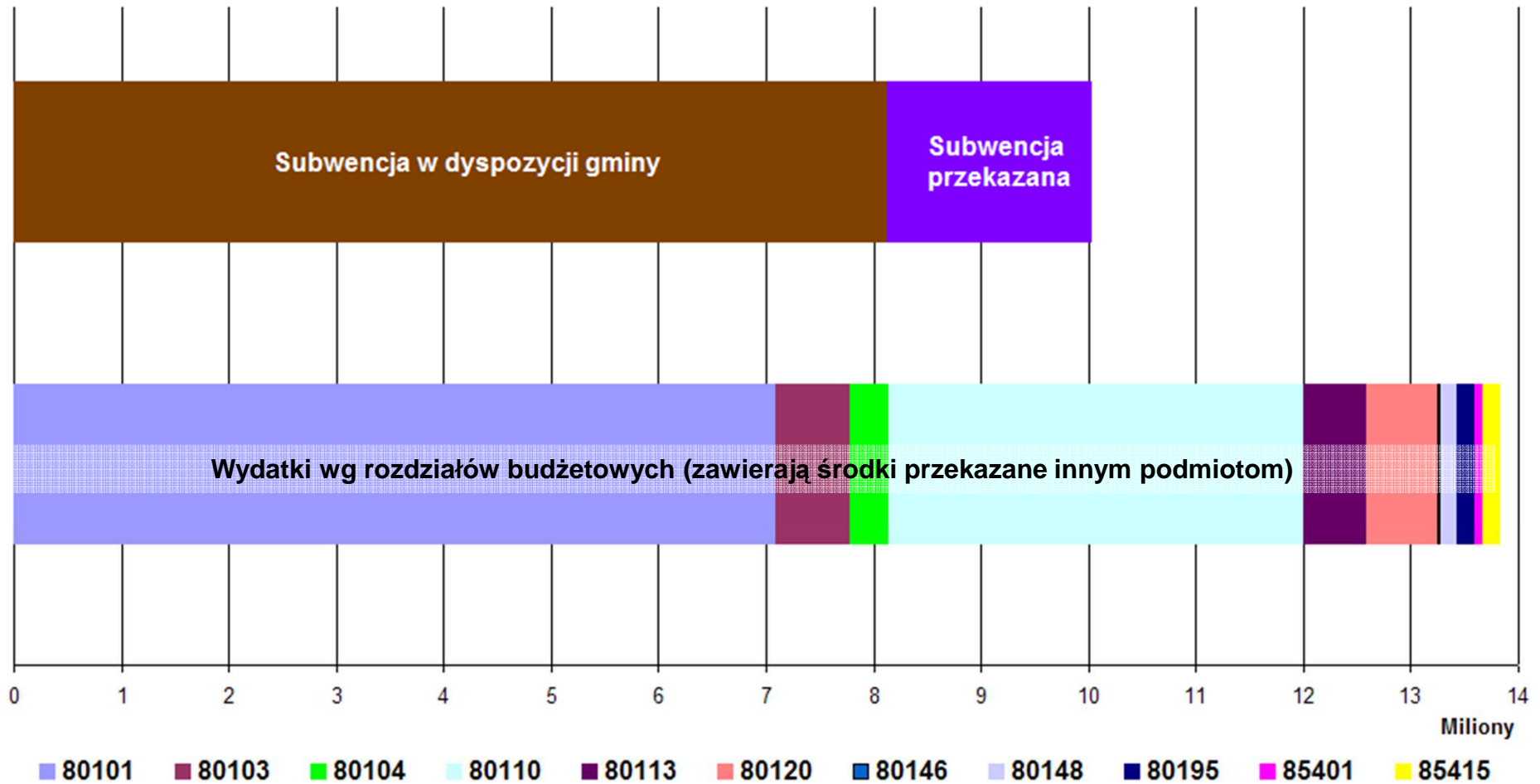






## Porównanie wydatków oświatowych z dochodami w gminie Kramsk

### Subwencja i wydatki oświatowe w 2010





## Porównanie wydatków oświatowych z dochodami w gminie Kramsk

### Dochody z kopalni a dopłaty gminy do oświaty

Rok	Dochody z KWB Konin	Dopłata gminy do oświaty
2007	3 796 571	7 527 724
2008	3 910 816	3 982 092
2009	3 744 699	3 211 507
2010	5 462 173	3 806 237
2011	5 425 311	3 981 332
<b>Razem</b>	<b>22 339 570</b>	<b>22 508 892</b>

**Wniosek: dochody z KWB Konin w całości zostały przeznaczone na oświatę.**



## Porównanie wydatków oświatowych z dochodami w gminie Kramsk

# Dziękujemy za uwagę

**Opracowanie**  
Michał Niedźwiecki  
Referat ds. oświatowych  
Urząd Gminy Kramsk